



TES[®]

550 MASTER

Spis treści

04

Dealerzy

08

Tes Master

12

Gwarancja jakości

14

Kolory kadłuba

16

Wystrój wnętrza

18

Zabudowa kuchni

19

Dodatki do kuchni

20

Wariacje lodówek

21

Tablice elektryczne

22

Audio

23

Kontakt

◆ Dealerzy



TES Yachten

Deutschland, Österreich & Schweiz

Schatzlgasse 28 82335 Berg

+49 (0) 17630623350

sailing@tes-yachten.de



SUNGWOO SHIPPING CO.,LTD. (Old Name : Marine21)

#721, 312, Suyeong-ro, Nam-gu,

Busan, Korea

+82-51-465-9647

oldsalt@naver.com



Tes Yacht Italy Northeast Vialtalia

Cesare Battisti 138

Lonigo (VI) 36045

+39 3494594402 +39 0444 835664

northeast@alice.it



Tes Yacht Turkey Gozdem

Marin Mimar Sinan Mahallesi, Üsküdar
Caddesi

YEDPA Ticaret Merkezi H2 Caddesi P2
No:99 Ataşehir İSTANBUL, TÜRKİYE 34779

0216-4559824 0538-771109

pelindemirayak@gozdem-marin.com



Tes Yacht Canada

30 Sai Crescent

Ottawa, Canada

+6 135 237 857 +6 137 994 982

nfo@tes-yacht.ca



U.S.Yachts & Customs, Inc.

092-513-2530

sail@usyachts.co.jp





◆ Tes 550 Master

Mam w sobie wszystko, w tym umiar.

Master jest rewelacyjnym jachtem dla każdego, kto na niewielkiej przestrzeni pragnie mieć wszystko.

Jest lekki, uroczy, przystępny, może nim żeglować zarówno pojedynczo jak i w nawet 4 osoby. Jacht został zaprojektowany w taki sposób, aby wygoda z żeglowania w towarzystwie szła w parze z możliwością jego samodzielnej obsługi. Poczucie niezależności dopełnia fakt, że jacht może być przewożony nawet przez niewielki samochód w dowolne miejsce wymarzone przez sternika. Fundamentem jachtu jest jego szybkość i bezpieczeństwo, a smaku dodają misterne szczegóły wykończenia.

Tes 550 Master mimo swoich niewielkich rozmiarów jest pełnoprawnym jachtem turystycznym!

Najważniejsze cechy jachtu:

- niewielka klasyczna sylwetka
- nowoczesne przestronne wnętrze jak na tak niewielki jacht
- zwinnność podczas żeglugi
- bezpieczeństwo
- doskonała ergonomia
- kabina sanitarna z WC
- mesa z doskonale wyposażonym kambuzem
- pełnowymiarowe koje dla 4 osób
- wygodny i bezpieczny kokpit
- przeznaczony na wody śródlądowe i morza
- kategoria projektowa C

Mieczowy



1-4 w wersji armatorskiej



4 w wersji czarterowej

Tes 550 Master Parametry

Długość	5,50 m
Szerokość	2,50 m
Masa	1250 kg
Balast / miecz	250 kg
Zanurzenie	0,29 / 1,3 m
Ilość koi	4
Wysokość w kabinie	1,72 m
Grot / fok	od 13 / 7,5 m ²
Kategoria projektowa	C
Moc silnika	max 14,7 kW





◆ Gwarancja jakości

Nasze jachty wykonywane są – od zawsze – z troską o **jakość i standard** wykończenia, dlatego każda z naszych jednostek jest bogato wyposażona już w wersji standardowej. Używamy tylko materiałów **najwyższej jakości**.

Stocznia w Drzewicy nieprzerwanie od **kilkudziesięciu lat** zajmuje się produkcją jachtów, a siedziba firmy znajduje się w Gdyni – żeglarskiej stolicy Polski.

Dbamy o każdy szczegół łodzi, jej parametry nautyczne i gustowne wykończenie. Pokłady naszych jednostek są wykończone wysokiej jakości drewnem tekowym. Drewno obrabiane jest w taki sposób, aby sprostać szkodliwym działaniom czynników zewnętrznych, zwłaszcza wilgoci i soli.

Nieustannie udoskonalamy nasze słynne konstrukcje i wyposażamy je w najwyższej jakości asortymentem. Dbamy o każdy szczegół łodzi, jej parametry nautyczne oraz wyrafinowane wykończenie.



◆ Dobór koloru kadłuba i pasków

Istnieje możliwość personalizacji koloru kadłuba i pasków jachtu, wybierając z obszernej palety kolorów RAL. Paleta kolorów RAL to powszechnie uznany standard, który obejmuje szeroką gamę kolorystyczną, pozwalającą wybrać odcień idealnie dopasowany do Twoich preferencji. Od klasycznych odcieni bieli, po odważne i żywe barwy. Możliwości są nieograniczone.

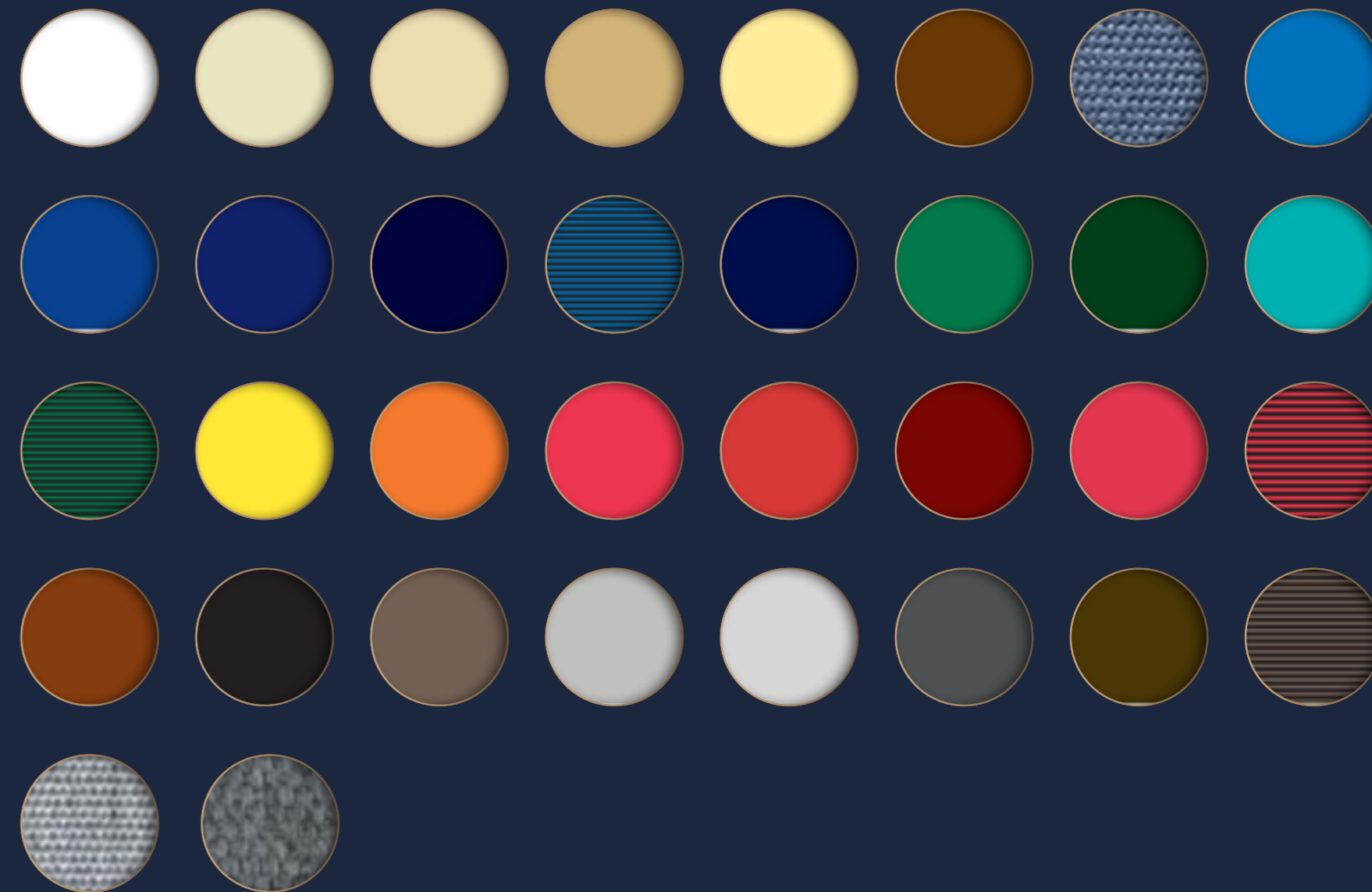
Podaj kod RAL naszemu zespołowi, a my zadamy o to, aby kadłub Twojego jachtu był pomalowany wedle Twojej preferencji. Należy mieć na uwadze, że ostateczny wygląd może różnić się uwzględniając rodzaj użytej farby i wykończenia, a także czynników środowiskowych, takich jak oświetlenie i warunki pogodowe.

Wybór unikalnego koloru kadłuba może sprawić, że Twój jacht będzie się wyróżniał i odzwierciedlał Twój osobisty styl jednocześnie dodając Twojej jednostce odrobinę indywidualności. Jeśli masz jakiegokolwiek pytania dotyczące wyboru koloru kadłuba lub potrzebujesz więcej informacji, nasz zespół jest zawsze do Twojej dyspozycji.



paleta kolorów RAL

Dostępne rodzaje materiału żagla



◆ Spersonalizowany wystrój wnętrza

Wybierz współczesny, wykonany na zamówienie wystrój wnętrza, dzięki któremu spędzanie czasu na jachcie będzie prawdziwą przyjemnością.

W naszych jachtach istnieje możliwość wyboru wykończenia wnętrza gwarantująca klimat domowego ciepła, wedle Twojego uznania.

Wnętrza wykonane są ręcznie. Meble z najlepszego drewna prezentują wyjątkowe wykończenie, wyróżniając się nowoczesnym stylem i wytrzymałością na lata. Możesz dobrać rodzaj i kolor tkaniny do swoich potrzeb, a materace są mierzone i dopasowywane z najwyższą precyzją.

Jachty żaglowe TES słyną z najwyższej jakości materiałów. Zadbaliśmy o to, aby w każdym z naszych modeli do wnętrza dostawała się odpowiednia ilość światła.

Stwórz swój jacht według własnych upodobań.

Dostępne rodzaje drewna



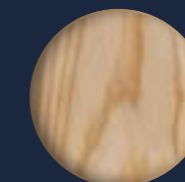
Dąb



Orzech amerykański

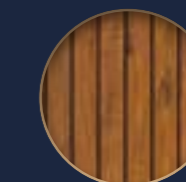


Mahoń

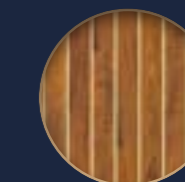


Jesion

Dostępne rodzaje posadzki



Podłoga ciemne pasy



Podłoga jasne pasy

Dostępne rodzaje materiałów



◆ Zabudowa kuchni

Każdą zabudowę kuchni można dodatkowo wyposażać:

- ◆ Lodówka kompresorowa ładowana od góry
- ◆ Lodówka kompresorowa otwierana z przodu
- ◆ Kuchenka pod szklaną klapą
- ◆ Kuchenka na kardanie
- ◆ Piekarnik na kardanie
- ◆ Dodatkowe szuflady
- ◆ Zewnętrznie zabudowana instalacja wodna

I wiele, wiele innych...



Wersja standardowa

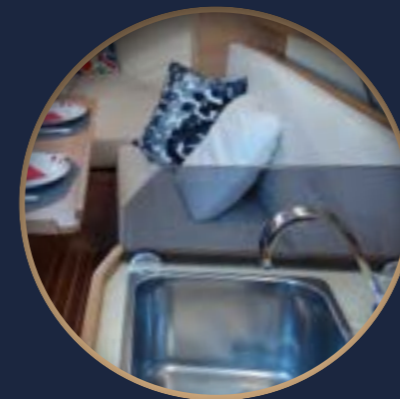


Wersja średnia

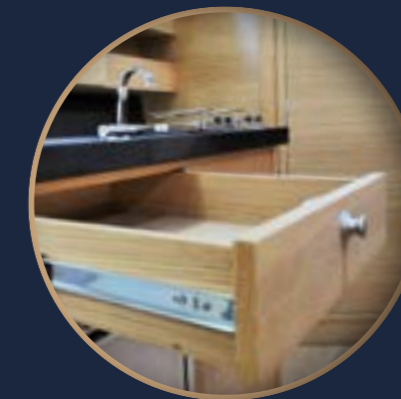


Wersja duża

◆ Dodatki do kuchni



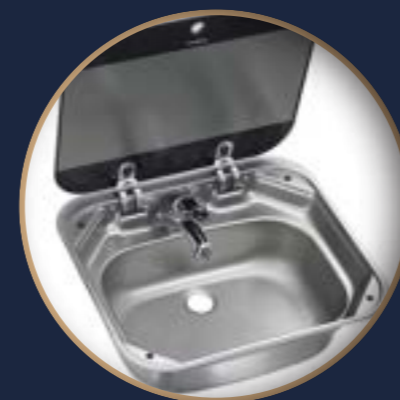
Plexi obok zlewu



Szuflada na sztućce



Kuchenka na kardanie



Zlew pod blatem



Kuchenka z klapą



Piekarnik na kardanie

◆ Wariacje lodówek

W zależności od rodzaju zabudowy kuchni możemy zamontować lodówkę ładowaną od przodu. Jeżeli pozwała na to miejsce możemy montować lodówki **40-60 litrów**. Standardowo lodówka zawsze jest zasilana z akumulatora **napięciem 12V**.

Montujemy również **kratki wentylacyjne** na blacie oraz pod spodem lodówki, a przy opcji dużej kuchni możemy zamontować ramkę montażową - lodówka stanowi jedną linię z szafkami.



Dometic CRP40



Elegance
40l - 70l



Vitrifrigo c50i



◆ Tablice elektryczne

W zależności od ilości urządzeń elektrycznych i wskaźników możemy stosować różne układy przycisków i wskaźników. Poniższe są tylko przykładem. W standardowym wyposażeniu znajduje się tablica BEP z 6 przyciskami + wskaźniki i czujniki WEMA.



Standardowa tablica BEP
i wskaźniki WEMA.



Tablica BEP na frezowanej PLEXI (Frezowana nazwa jednostki + otwory pod wskaźniki).



Tablica Ampreflex
premium glass wąska z micro monitorem.



Tablica Amperflex
z rycina łódki, mini monitorem pokazującym stan naładowania akumulatorów oraz zapelnienia ziorników, posiada porty ładowania USB i 12V.

◆ Audio

System audio który oferujemy może składać się z radia, dwóch głośników w mesie i/lub dwóch głośników w kokpicie. Na życzenie możemy rozbudować system audio o dodatkowy subwoofer lub głośniki na dziobie, w koi rufowej czy w łazience. Razem z radiem montujemy wewnętrzną antenę FM, a na życzenie możemy zamontować antenę namasz-tową. Wszystkie oferowane przez nas radia obsługują format MP3 oraz bezprzewodową komunikację Bluetooth.



Radio Kenwood
MP3 / bluetooth



Radio Clarion Marine
CMS4



Radio Fusion Marine
bluetooth



Radio Pioneer
MP3 / bluetooth
z ekranem dotykowym

◆ Kontakt



+48 534 260 450



biuro@tes-yacht.pl



www.tes-yacht.pl

in

TES YACHT



TES.YACHT

f

TES YACHT

